

AD 2.LFCD		
AD 2 LFCD ATT 01	AD 2 LFCD TXT 01	AD 2 LFCD TXT 02


ATERRISSAGE A VUE

Visual landing

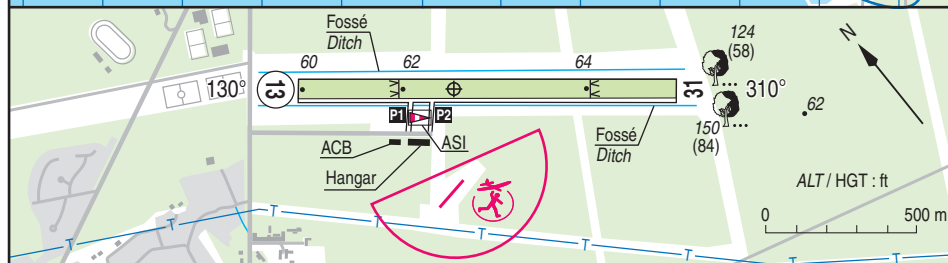
Ouvert à la CAP
Public air traffic
04 APR 13

ANDERNOS LES BAINS

AD2 LFCD ATT 01

	<p>ALT AD : 64 (3 hPa) LAT : 44 45 18 N LONG : 001 03 54 W</p>	<p>LFCD VAR : 1° W (10)</p>
---	---	---

APP : NIL
 TWR : NIL
 A/A : 120.4



RWY	QFU	Dimensions <i>Dimension</i>	Nature Surface	Résistance Strength	TODA	ASDA	LDA
13	130	1240 x 60	Non revêtue	-	1240	1240	910
31	310	1240 x 60	Unpaved	-	1240	1240	960

Aides lumineuses : NIL**Lighting aids : NIL**

ANDERNOS LES BAINS

Consignes particulières / Special instructions

Dangers à la navigation aérienne

Site susceptible d'être envahi en quelques minutes par la brume de mer.

Air navigation hazards

AD likely to be covered by sea haze in a few minutes.

Procédures et consignes particulières

Utilisation simultanée RWY et TWY parallèle interdite.
Roulage interdit hors RWY et TWY.

Procedures and special instructions

Simultaneous use of RWY and parallel TWY prohibited.
Taxiing prohibited except on RWY and TWY.

Eviter le survol des zones urbanisées et des zones habitées avoisinantes.

Avoid to fly over built-up areas and close habited zones.

Lors du décollage au QFU 310°, respecter la tenue de l'axe en montée initiale pour éviter le survol des zones urbanisées.

During the take-off in the QFU 310°, respect the holding of the axis of runway in initial climb to avoid the flying over the urbanized zones.

Tour de piste basse hauteur uniquement avec instructeur à bord.

Low height circuit only with instructor on board.

QFU 130 ° préférentiel en raison de la proximité des résidences à l'ouest de l'AD.

Preferred QFU 130 ° due to the nearness of residences on the West of AD.

DEP ou ARR par les points N ou SE à 1000 ft AMSL.
Parking P1 réservé aux ACFT de l'ACB et aux ACFT basés. Parking P2 réservé aux visiteurs.

DEP or ARR via N or SE reporting points at 1000 ft AMSL. Parking P1 reserved for ACB and home-based ACFT. Parking P2 reserved for visitors.

-Points de compte rendu

-Reporting points

Points	Coordonnées Coordinates	Noms Names
N	44° 44' 58" N - 001° 07' 29" W	Place de "Saint Brice" "Saint Brice" beach
SE	44° 41' 29" N - 001° 03' 19" W	Réservoir du "Domaine de Certes" "Domaine de Certes" breeding fishes reservoirs.

Activités diverses

Voltige (N° 6640) Axe 13/31 de 1000 x 300 m, 1300 ft AAL - 6500 ft AAL. Utilisable en dehors heures d'activité de la zone LF-R31A Cazaux. Info des usagers sur 120.4 AEM sur AD 330 ft AAL, LS-CS.

Special activities

Aerobatics (NR 6640) Axis 13/31, length 1000 x 300 m, 1300 ft AAL - 6500 ft AAL. Usable out of Cazaux LF-R31A activity. Information for users on 120.4 AEM over AD 330 ft AAL, SR-SS.

ANDERNOS LES BAINS

Informations diverses / Miscellaneous

HIV + 1 HR / WIN + 1 HR

Les informations de source **non DGAC** de cette rubrique sont communiquées sous toute réserve.
Non DGAC information in this document is communicated with all reserve.

- 1 - **Situation / Location** : 3 km NE Andernos (33 - Gironde).
- 2 - **ATS** : NIL.
- 3 - **VFR de nuit / Night VFR** : Non agréé / Not approved.
- 4 - **Exploitant d'aérodrome / AD operator** : ACB.
- 5 - **AVA** : DSAC Sud-Ouest (Voir / see GEN).
- 6 - **BRIA** : BORDEAUX (Voir / see GEN).
- 7 - **Préparation du vol / Flight preparation** : Acheminement PLN VFR / Addressing VFR FPL : voir / see GEN 12.
- 8 - **MET** : VFR : voir / see GEN VAC ; IFR : voir / see AIP GEN 3.5 ; Station : NIL.
- 9 - **Douanes, Police / Customs, Police** : NIL.
- 10 - **AVT** : Carburant / Fuel : 100 LL CIV : HX, O/R ACB, paiement comptant / cash payment .
Lubrifiants / Lubricants : NIL.
- 11 - **SSLIA** : Niveau 1 / Level 1.
- 12 - **Péril animalier / Wildlife strike hazard** : NIL.
- ← 13 - **Hangars pour aéronefs de passage / Transient aircraft hangars** : NIL.
- 14 - **Réparations / Repairs** : NIL.
- 15 - **ACB** : d'Andernos, BP 4 - Agence de Mauret 33510 Andernos
TEL : 05 56 82 18 77 - FAX : 05 56 82 34 97.